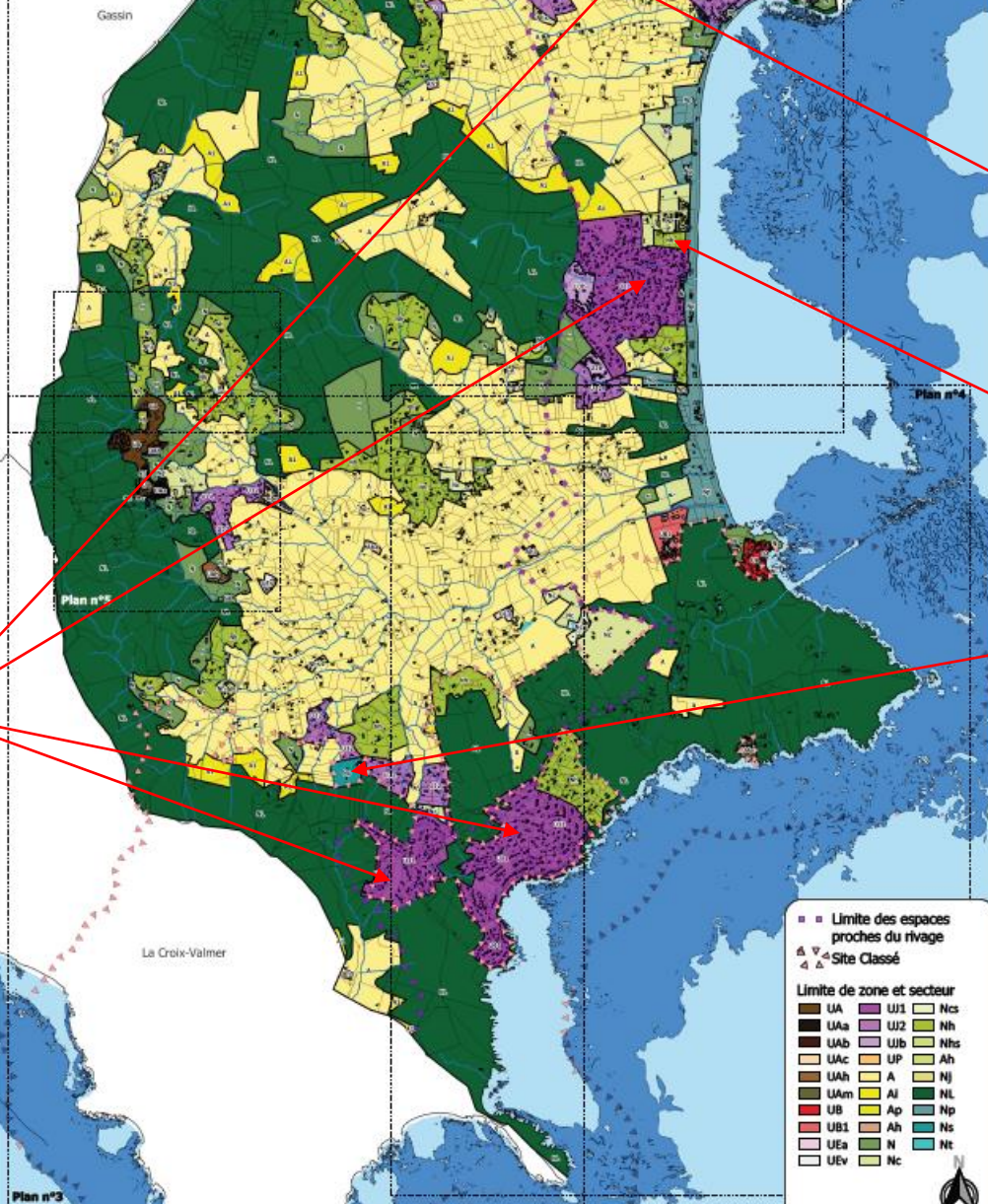


Plan n°1
PLAN D'ENSEMBLE
PLU Révision générale



Concertation : Révision du plan local d'urbanisme PROJET DE ZONAGE

les objectifs poursuivis par cette révision et le projet de règlement écrit sont à votre disposition sur la tablette proche.

Vos observations et suggestions peuvent être formulées sur le registre, ou à revisionplu@mairie-ramatuelle.fr ou par courrier. Une réunion publique sera organisée pour présenter le projet de règlement et en discuter directement.

La période de concertation se poursuivra jusqu'à l'arrêt du projet de plan local d'urbanisme révisé, qui sera suivi d'une enquête publique dans quelques mois.

Changements dans le zonage :

- Zones UC et UP > UJ (urbaine où les constructions existantes peuvent évoluer)

Au village :

- Création d'un secteur UAb (rénovation hôtelière)
- Réduction d'un espace boisé classé (création du parking souterrain)
- Secteur Nj > N (aire de stationnement paysagée près du dojo)

- Zone AUt de St-Amé
> zone Nt (naturelle où les constructions existantes peuvent évoluer et changer de destination)
- Zone UCs > zone Nh (naturelle où les constructions existantes peuvent évoluer)
- Zone Nc > Ns (hébergement des travailleurs saisonniers)